



新入社員・未経験者向けIT研修ガイド

ENGINEER TRAINING PROGRAM for BIZ



System Architecture Knowledge
システムアーキテクチャナレッジ

<https://www.networkacademy.jp/training/>

未経験者を対象に、実機演習から資格取得まで

16年にわたる実績を誇るITスクール。
だから作れる、効果的なエンジニア研修プログラム。

システムアーキテクチャナレッジ(以下SAK)は設立より16年にわたり、4,000名以上の未経験者に教育・研修を行ってきました。設立以来一貫して拘っているのは、仕事力を育むオリジナルカリキュラムです。16年にわたるスクール運営を通じて、「実機を用いた反復演習の大切さ」、「失敗を知り、成功体験を通して技術が好きになっていく過程の大切さ」をSAKは理解しています。



SAKが選ばれる5つのポイント

2 仕事力を育む独自カリキュラム「R-PBL」

エスアイイーがこれまでに提供してきた様々なITソリューションを、ケーススタディとしてカリキュラム化したのが、SAK独自のReverseProjectBased Learningです。これによって未経験者でも、実機演習を交えながら体系的に学ぶことができます。



4 資格合格率95%

SAKでは仕事力と資格取得のどちらかに偏ることなくバランスよく学ぶことが、仕事力のあるエンジニアの育成につながると考えています。2018年度の資格合格率は95%(*2)です。(*2)CCNA/CCN-P/LPIC/OCJ-Pなどの全資格の平均値です。



1 講師は現役エンジニア

SAKの母体である株式会社エスアイイーは、システムコンサルティング会社。研修講師は全員運営会社の正社員で、現場経験の豊富なベテランのエンジニアを中心に構成されています。また、設立16年/4000名以上の指導実績を持つプロのインストラクターです。



3 ITスクール運営のノウハウが活きる学習支援制度

講義は1クラス最大定員12名の少人数クラス形式。講義以外にも講師常駐の自習室を完備し、予習・復習でご利用いただけます。また講義内容をすべて録画(*1)し、復習時や欠席時の補講にも活用できる環境を整えております。(*1)一部対象外あり。



5 圧倒的な研修コスト削減を実現

助成金の活用で受講料は最大0円(*3)。申請手続きも弊社が全面的に支援(*4)いたします。(*3)助成金制度には適用要件があります。詳しくは担当者へお問い合わせください。(*4)申請に必要な「訓練計画の策定」からご支援をさせていただきます。



お問い合わせから研修受講までの流れ

お問い合わせ  0120-105-907

研修日程・カリキュラム・御見積書の送付

申込み

研修のご受講

研修受講後、「研修評価シート」と「ご請求書」の送付(研修翌月の10日を基準としています※調整可)

お振込(お振込み期日は御社規定に準じます)

長年にわたって続くエンジニア不足

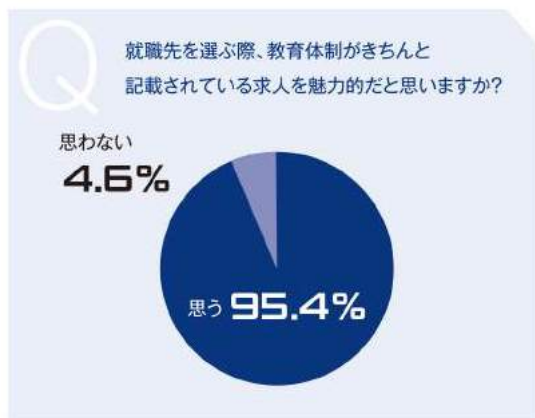
エンジニア不足の背景には、IT業界そのものの成長があります。Webサービスやアプリケーション等は勿論、最近では家電や衣服等の物品にもIT技術は組み込まれるようになりました。そうしたIoT(モノのインターネット)の拡大やAI(人工知能)技術の発達等の影響により、IT技術はこれまで以上に幅広い業界で求められるようになっていきました。その結果として、ITエンジニアを求める業界・会社・市場が大きく拡大しており、ITエンジニア不足の原因となっているのです。



素養のある未経験者を育てることが、具体的かつ現実的な採用戦略に

SAKIは未経験者採用を推進するIT企業を支援いたします。

IT各社の人材獲得競争が厳しさを増す中、「未経験者でも良い方がいれば採用したい」という声は高まる一方です。反面、「先輩社員の負担が大きい」「思うように育成が進まない」「事前に初級レベル(CCNA-LPIC-OCJ-P...)の基礎知識が欲しい」という声も聞こえてきていることも事実です。



SAKIは上記のような採用動向の中で、未経験者でも素養のある若手人材の採用を推進する企業様を「合同研修パック」「カスタマイズ研修」の研修プログラムの提供で支援いたします。通年で運営しているITスクールが教育機関となり、質の高い研修内容はもちろん、研修評価シートの納品や講師からのアドバイスなど、しっかりとした人材育成を行います。また、研修プログラムをご活用いただいた企業様には、「貴社採用サイトにて提携スクールとして当校ロゴや校名の記載」や、「当校卒業生の紹介(*1)」なども含めて柔軟に対応させていただきます。是非お気軽にご相談ください。

(*1)卒業生のご紹介は有料人材紹介となります。

SAKの人気No1研修 合同研修パック

合同研修パックでは、CCNA(ネットワーク)・OCJ-P(Javaプログラミング)・LPIC(Linuxサーバ)などの講習を毎月開催しており、貴社のご採用のタイミングに合わせてご利用いただけます。また、合同クラス形式を採用することで圧倒的なコスト削減を実現した研修プログラムです。

選ばれる理由 ▶ 採用タイミングを選ばない毎月開講



合同研修パックは通年で毎月開催(※1)しており、ご利用のタイミングを選びません。「来月には現場に配属したい」「未経験だが良い方なので採用したい」というような時はぜひお任せください。SAKの合同研修サービスは通年毎月開催です。研修期間の1ヶ月間(※2)で実機演習や資格取得を行い、貴社の人財を育成いたします。

(※1) 毎月第二営業日に開講、最終営業日に修了を基準にしています。

(※2) 講義時間は平日(9:00~17:30)で、講義時間外の夜間・週末にも自習室をご利用いただけます。

CCNA研修カリキュラム

カリキュラム	所要時間
OSI参照モデルの概要	3時間
OSI参照モデル物理層	3時間
OSI参照モデルデータリンク層	6時間
OSI参照モデルネットワーク層	9時間
ルータの基本操作	6時間
OSI参照モデルトランスポート層	6時間
ルーティング	15時間
VLAN	9時間
AQL(アクセスリスト)	7.5時間
ANT-DHCP	7.5時間
WAN	7.5時間
OSPF	12時間
EIGRP	12時間
FHRP	3時間
IPv6	6時間
演習・問題集	37.5時間
総講義時間	150時間

LPIC Lv1研修カリキュラム

カリキュラム	所要時間
Linuxのアーキテクチャ	7.5時間
Linuxのインストールとパッケージ管理	7.5時間
GNUとUnixコマンド	15時間
デバイス・ファイルシステム	15時間
シェルスクリプト	15時間
ユーザインタフェースとデスクトップ	5時間
システム管理	17.5時間
ネットワーク基礎	7.5時間
システムのセキュリティ	7.5時間
DNSサーバ	5.5時間
webサービス	5.5時間
ファイル共有	5.5時間
電子メールサービス	6時間
演習・問題集	30時間
総時間数	150時間

JAVA(OCJ-P)研修カリキュラム

カリキュラム	所要時間
開発・実行環境	3時間
オブジェクト指向の概要	3時間
Java言語基礎	6時間
アルゴリズム	15時間
配列とArrayList	4.5時間
クラスとオブジェクト	15時間
クラスの拡張と実装・型変換	12時間
例外処理	5時間
Java8の機能	4時間
入出力処理	7.5時間
コレクション	15時間
DB	15時間
プログラミング開発実習	30時間
総講義時間	150時間

※祝日の有無など、開講月によって時間数が若干前後いたしますが、あらかじめご了承ください。

選ばれる理由 ▶ 圧倒的なコスト削減

合同研修パックの研修費用は、1名あたり税込165,000円/1月です。しかも、助成金の活用で受講料は最大0円(※3)、手間のかかる助成金申請手続きも弊社が全面的に支援(※4)いたします。

(※3) 厚生労働省が実施する助成金制度には適用要件があります。詳しくは担当者へお問い合わせください。

(※4) 申請に必要な「訓練計画の策定」からご支援をさせていただきます。一部ご協力もいただきますので予めご了承ください。

研修費用165,000円/1月

助成金の活用で0円に!

申請手続きもしっかりご支援いたします。

カスタマイズ研修(1社研修)

カスタマイズ研修は定型の研修内容ではなく、期間や対象者、到達レベルなど貴社のご要望に合わせたカリキュラムを開発・ご提供いたします。また講師派遣(全国対象)もご対応をさせていただきますので、同時研修参加人数が15名以上であればコスト的にもお得な研修プログラムです。

カスタマイズ研修実施までの流れ

- STEP.1 ヒヤリング(貴社のご要望・研修時期や研修参加予定者数など)
- STEP.2 カリキュラム開発
- STEP.3 ご提案(研修内容・研修期間・研修費用など)
- STEP.4 ご契約
- STEP.5 会場準備(講師派遣の場合)
- STEP.6 実施研修

カスタマイズ研修事例

- ✕ 新入社員向け ネットワーク技術研修
- ✕ 既存社員向け VBA業務改善PBL研修
- ✕ 中堅社員向け Androidアプリ開発研修
- ✕ 新入社員向け webアプリケーション開発基礎研修

好立地の研修会場と豊富な実機環境

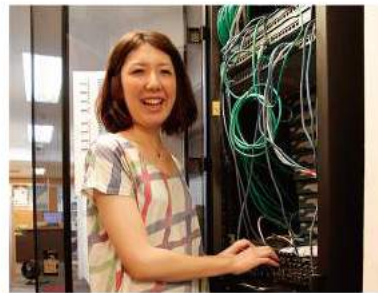
アクセスの良い研修会場と豊富な実機環境もSAKの特徴です。Cisco社製ルーター・スイッチなども50台規模でご用意し、参加者はインプットした知識をその場でアウトプットしていくことができます。また講義では「自分用のデスクトップPC」と「講師画面が映るサイドモニター」を使用し、受講者の理解度を高める学習環境を整えています。



講義では自分用のデスクトップPCと、講師画面が映るサイドモニターを使用しています。



1クラス最大12名の少人数クラス制を採用し、受講者の理解度を高める学習環境となっています。



Cisco社製ルーター・スイッチを50台規模でご用意するなど、充実した実機環境を整えています。



講義以外の時間でも自由に活用できる自習室を完備。講師も常駐しており、質疑応答にも応じられます。



SAK新宿校は、新宿駅南口からの直結で徒歩1分。地下街を通るため、雨の日でも快適に通学できます。



SAK秋葉原校は、秋葉原駅より徒歩3分。多くの路線が乗り入れるターミナル駅であり、通学に便利な立地です。

新宿校

JR山手線・中央線・総武線「新宿駅」より徒歩1分 小田急線「新宿駅」より徒歩1分 東京メトロ丸ノ内線「新宿駅」より徒歩1分
都営大江戸線「新宿西口駅」より徒歩1分 都営新宿線「新線新宿駅」より徒歩3分

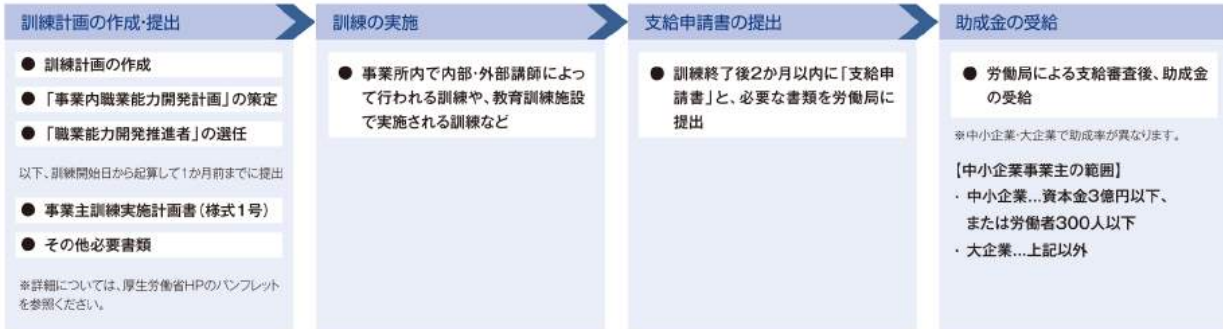
秋葉原校

JR山手線・京浜東北線・総武線「秋葉原駅」より徒歩3分 東京メトロ日比谷線「秋葉原駅」より徒歩3分
つくばエクスプレス「秋葉原駅」より徒歩3分 東京メトロ銀座線「末広町駅」より徒歩5分 都営新宿線「岩本町駅」より徒歩5分

助成金のご案内

厚生労働省が実施する助成金制度を利用して研修を実施することで、貴社の研修コストや人件費コストを大幅に軽減できます。また、手間のかかる助成金申請手続きも弊社が全面的に支援（無料）いたしますので、お気軽にご相談ください。

助成金の受給手続きの流れ



■ 貴社に最適な研修・助成金のご説明に伺います。

株式会社エスアイイー

秋葉原本社 〒101-0023 東京都千代田区神田松永町18 ビオレ秋葉原ビル3F TEL 03-6206-8414

新宿オフィス 〒160-0023 東京都新宿区西新宿1-7-1 松岡セントラルビル3F TEL 03-5990-5276

台東オフィス 〒111-0055 東京都台東区三筋1-9-4 三筋クレセントビル8F TEL 03-5829-8240

システムアーキテクチュアナレッジ

秋葉原校 〒101-0023 東京都千代田区神田松永町18 ビオレ秋葉原ビル3F フリーダイヤル 0120-105-907

新宿校 〒160-0023 東京都新宿区西新宿1-7-1 松岡セントラルビル3F

担当印